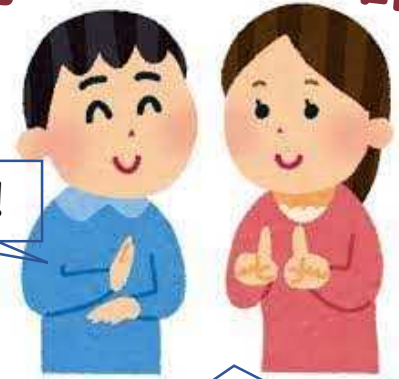


♥楽しく、初めての1歩♥

初めての手話

手話 (しゅわ) カフェ

ありがとう!



また、お会いしましょう!

講師: NPO法人
世田谷区聴覚障害者協会

9月8日(金)
午後2時~3時

※8月18日(金)午後3時受付開始

先着
20名



手話カフェの開催風景

参加費 200円
(お菓子代)



会場

世田谷区松原
6-37-10
世田谷区立保健医療福祉
総合プラザ1階
区民活動支援会議室



※感染症対策を講じ実施してまいります。

主催
申込先 世田谷区福祉人材育成・研修センター

☎ 03-6379-4280
FAX 03-6379-4281

世田谷区福祉人材育成・研修センター宛

電話 03-6379-4280

FAX 03-6379-4281

※8月18日午後3時 受付開始

9月8日（第2金曜日） 手話カフェ
FAX申込書

し め い
氏 名

連 絡 先

電話

年 代

10代 20代 30代 40代
50代 60代 70代 80代～

参加回数

・初めて
・ ____ 回

※当日、体調が悪い場合は、無理をせず、参加を見合わせてください。