



うめとぴあ ツアーウォーク

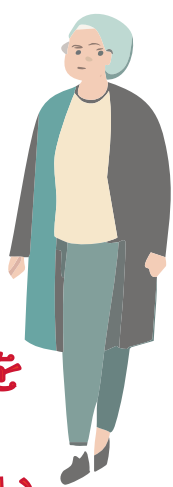
&保健センター健康レシピ試食会

開催日時

令和6年2月19日(月)

3月25日(月)

午前10時～正午



うめとぴあ敷地内を
散策しますので
軽装でご参加ください。

会場

うめとぴあ周辺
世田谷区立保健医療福祉総合プラザ
研修室 B・調理実習室

うめとぴあ新発見!

<当日のスケジュール>

10:00

研修室 B に集合 自己紹介など
運動指導員と一緒に準備運動

10:15

うめとぴあ敷地内を散策
総合プラザ内を見学

11:15

希望者のみ調理実習室へ移動
栄養士による健康レシピの紹介と
試食 (ミートソースドリアを予定)



参加費無料・申込先着順 (各回定員10人)

参加者募集中!

直接、総合案内または電話・FAXでお申し込み
ください。予約時に下記内容をお伺いします。

- ①参加希望日
- ②お名前 (フルネーム)
- ③電話番号または FAX 番号
- ④参加者の年代
- ⑤試食会の参加希望 する・しない

世田谷区立保健センター
世田谷区福祉人材育成・研修センター
世田谷区認知症在宅生活サポートセンター
東京リハビリテーションセンター世田谷
世田谷区立保健医療福祉総合プラザ

世田谷区立保健医療福祉総合プラザ
運営管理室

電話 03-6379-4301
FAX 03-6379-4305

世田谷区立保健医療福祉総合プラザ 運営管理室あて

電話 03-6379-4301

FAX 03-6379-4305

FAX 申込書	
参加希望 日に○印を つけてください	2月19日(月) 3月25日(月)
氏名 (カタカナ)	
連絡先	電話
年代	20代 30代 40代 50代 60代 70代～
試食会への 参加	希望する 希望しない

ご記入いただいた個人情報は、本イベントのみに使用し、第三者に提供することはございません。

定員オーバーの場合にはご連絡差し上げます。

※体調が悪い場合は、無理なさらず、ご参加を見合わせて下さい