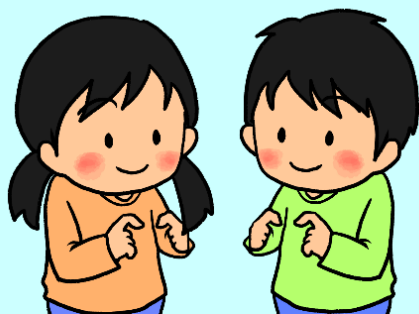


協力：世田谷区福祉人材育成・研修センター

小・中学生手話（しゅわ） カフェ

※小学1年生から中学3年生対象



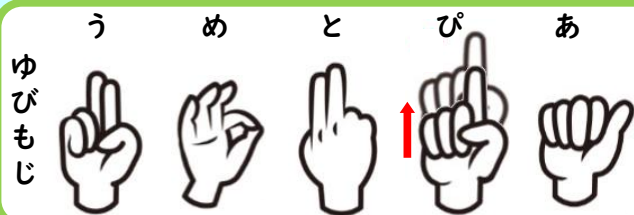
先着
10組

令和8年2月14日（土）
午後2時～3時

講師：NPO法人
世田谷区聴覚障害者協会

小学3年生までの方は、
保護者（1名）の
参加をお願いします。

参加費（おひとり）200円
（お菓子代）



会場 世田谷区松原 6-37-10
世田谷区立保健医療福祉
総合プラザ1階
「研修室A」

主催 世田谷区立保健医療福祉総合プラザ 運営管理室
申込先 世田谷区立保健医療福祉総合プラザ 運営管理室

☎ 03-6379-4301
FAX 03-6379-4305

世田谷区立保健医療福祉総合プラザ
運営管理室 宛

電 話 03-6379-4301
FAX 03-6379-4305

小・中学生 手話カフェ
令和8年2月14日(土)
FAX申込書

し め い
氏 名

参加保護者の氏名

※小学3年生までの方は保護者(1名)の参加をお願いします。

学年

小学生(年)・中学生(年)

※小学1年生から中学3年生が対象です

連 絡 先

電話